



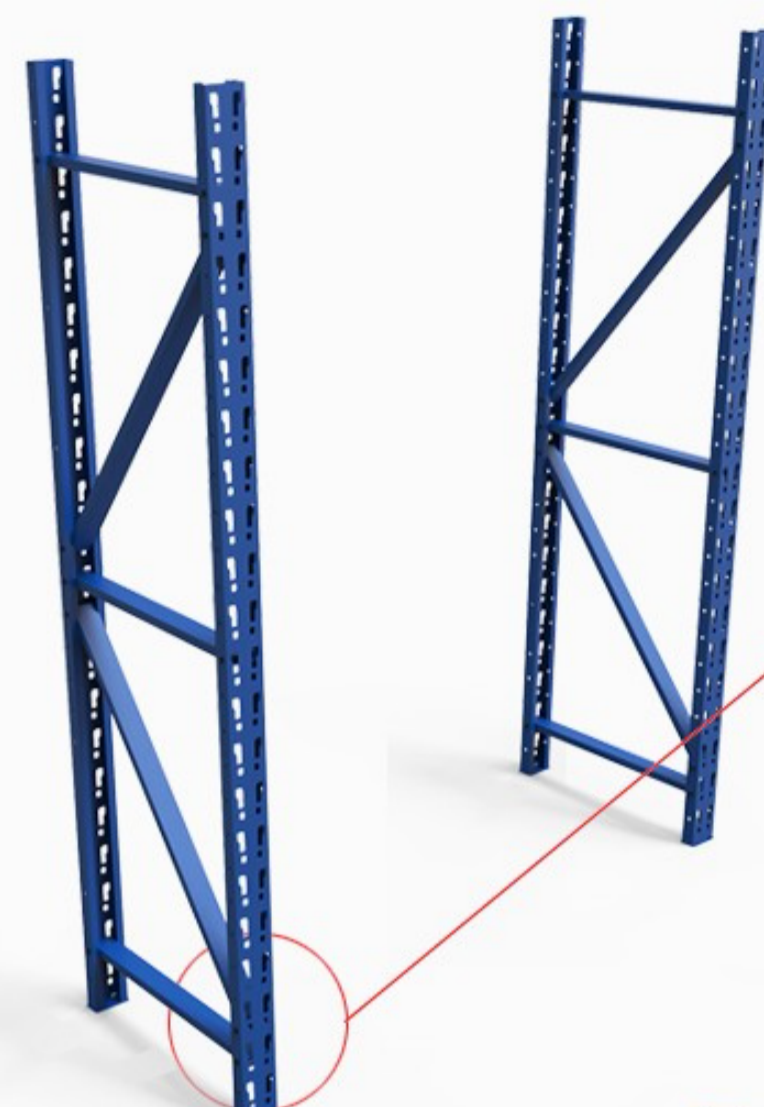
Krok 1: Vjměte a položte dva sloupky naplocho na podlahu.

1



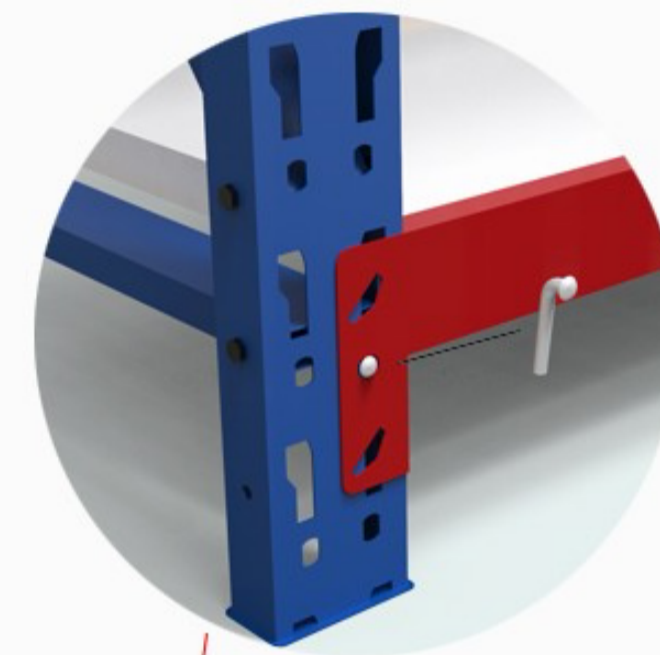
Krok 2: Sestavte horizontální a diagonální výztuhy se sloupky pomocí šroubů a matic.

2



Krok 3: Po instalaci obou rámců postupujte podle obrázku 3.

3



Krok 4: Jemně přitlačte traverzu k úchytům rámu, ujistěte se, že upevnění jsou správně zasazena.

4



Krok 5: Traverzy je nutné montovat od nejnižší úrovně a končit na horní (dle obrázku).

5



Krok 6: Umístěte kovové výplně (police) na traverzy a poté zasuňte zajišťovací kolíky do otvorů traverzů.

6



7